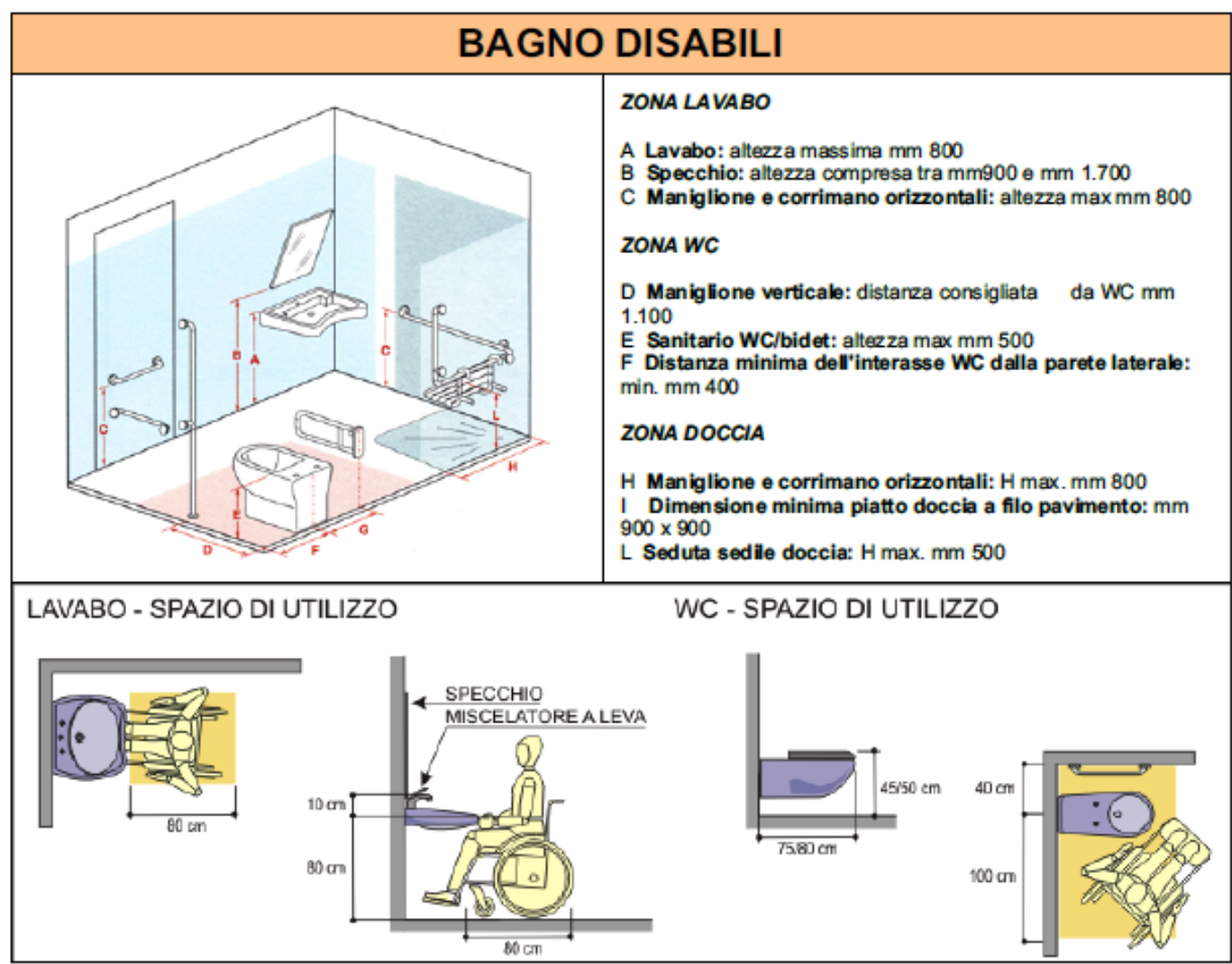
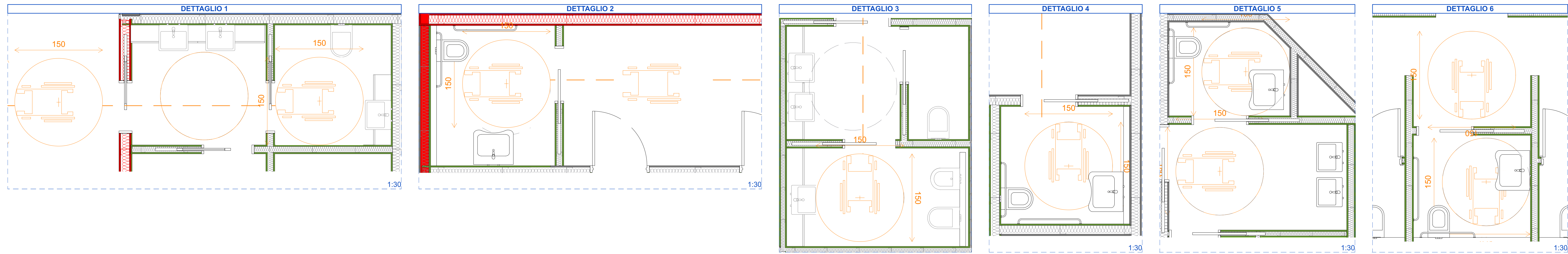


1:200 Q - RAPPORTI ILLUMINANTI PIANO TERRA



1:200 Q - RAPPORTI ILLUMINANTI PIANO TERRA

COMMITTEEN E SOGGETTO PROPONENTE:
INNOVATIVE SOLUTIONS srl
Corso Colognola, 1
41122 Modena (MO)
MITUBISHI CHEMICAL ADVANCED MATERIALS srl
Piazza della Repubblica, 9
20121 Milano (MI)
C.P.C. srl
Via San Tommaso, 55
41122 Modena (MO)

ENTE:

Comune di Modena

AMPLIAMENTO DEL COMPARTO INDUSTRIALE PRODUTTIVO CPC-MCAM
AI SENSI DELL'ART. 53 DELLA L.R. 24/2017
- REALIZZAZIONE DI NUOVO FABBRICATO PRODUTTIVO "Q" -

PROCEDIMENTO UNICO L.R. 24/2017 ART.53

FILE PDF: PDC_Q_Art.1_Plano_Pianta_L.1389.pdf
CODICE PROGETTO: **P1389-21**
FILE: P1389-21-01.pdf

OGGETTO:
L. 13/89

PIANTE L. 1389

FILE PDF: PDC_Q_Art.1_Plano_Pianta_L.1389.pdf
CODICE PROGETTO: **P1389-21**
FILE: P1389-21-01.pdf

OGGETTO:
L. 13/89

PIANTE L. 1389

PROSPAZIO
ARCHITECTURE - ENGINEERING
PROSPAZIO S.p.A. s.r.l.
Via Roma, 100
41045 Soriano (MO)
Tel. +39 059 51 51 54
info@prospazio.com
www.prospazio.com

COORDINAMENTO
ARCHITETTONICO
STRUTTURE
ELETTRICO
MECANICO
GEOLOGICO
ACUSTICA

ING. GIULIO RIMINI
ING. DANILLO DALLARI
ING. MAURIZIO MANZINI
Perit. PAOLO BURANI
DOTT. GEOL. FRANCESCO DETTORI

COMMITTENTE
SINDACO
RUP

GIANCARLO MUZZARELLI
ING. BARBARA NEROZZI

DISSEGNAZIONE:
arch. Carla Chiarini
geom. Adriano Larcocca

È vietato l'uso di copie non autorizzate di questo disegno, nonché qualsiasi riproduzione, parziale o totale, e qualsiasi forma di trasmissione a terzi senza previa autorizzazione scritta. (Prescrizioni di legge vigenti per la tutela del diritto di proprietà intellettuale e industriale).